

THERMOMATIC® TVM 60/120

Stellmotor für drehende Mischventile

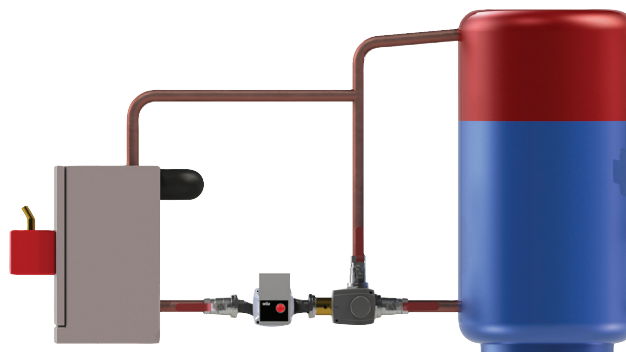


Thermomatic TVM ist ein Stellmotor zur Regelung von drehenden Mischventilen. Modernes Design für geräuscharme und betriebssichere Funktion.

- Thermomatic TVM verfügt über eine deutliche Ventilpositionsanzeige und LED-Lampen zur Darstellung der Laufrichtung.
- Der Stellmotor mit eingebautem Blockierschutz kann leicht manuell bedient werden.
- Thermomatic TVM ist einfach zu installieren und komplett wartungsfrei.

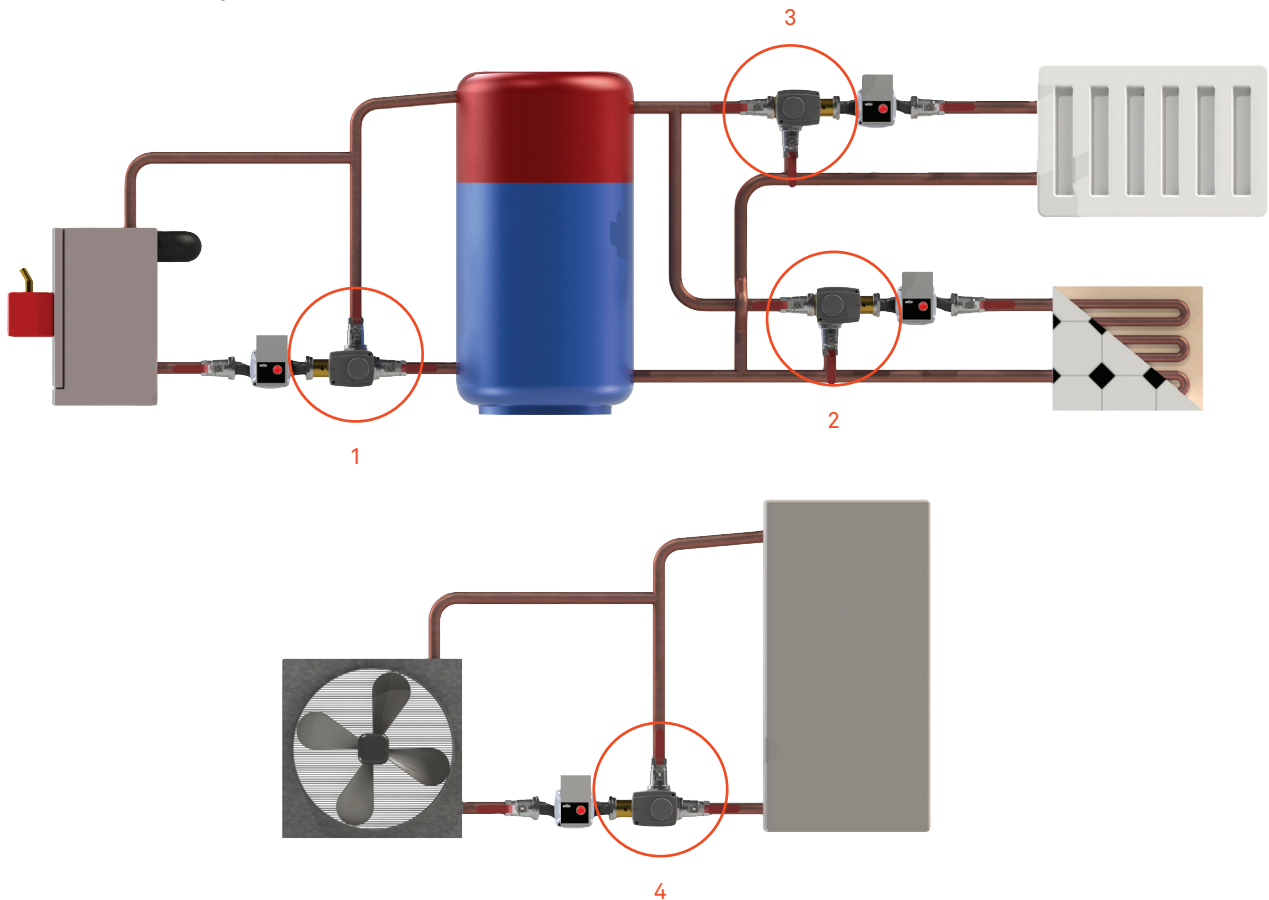
Technische Daten

Laufzeit:	60 / 120 s
Drehmoment:	6 / 15 Nm
Drehungswinkel:	90°
Regelung:	3-Punkt
Spannung:	230V
Anschlussleistung:	<4 VA
Kapselung:	IP 42
Schutzklasse:	II



Thermomatic TVM installiert als Steuerung der Rücklauftemperatur zum Kessel, Laddomatic

Anschlussbeispiele:



1. Thermomatic TVM installiert als Steuerung der Rücklauftemperatur zum Kessel.
2. Thermomatic TVM installiert als Konstantwertregler der Vorlauftemperatur.
3. Thermomatic TVM installiert als Steuerung des Heizkreises.
4. Thermomatic TVM installiert als Konstantwertregler der Vorlauftemperatur eines Kühlkonvektors.

Siehe auch unsere komplette Laddomatic-Pakete und unsere 4H-Serie.

Lieferumfang

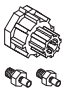

- Thermomatic TVM Motor
- Montagesatz für Motor, siehe Tabelle unten.
- Netzkabel für 230 V AC, angeschlossen, 2 m

Artikel Nr.

- Art.Nr. 12 50 01**
Thermomatic TVM 60, 60 s, 6 Nm
- Art.Nr. 12 50 03**
Thermomatic TVM 120, 120 s, 6 Nm
- Art.Nr. 12 50 05**
Thermomatic TVM 60, 60 s, 15 Nm
- Art.Nr. 12 50 07**
Thermomatic TVM 120, 120 s, 15 Nm

Die TVM ist für folgende Mischventile geeignet.

* = Standard

	
ASCAVMSB*	Termoventiler, Esbe, Seltron, Somatherm, Acaso, IVAR, PAW, Hora, BRV, IMIT, Barberi, Olymp, Hoval, Vexve, LK
ASCAVMS C	Centra DR/ZR
ASCAVMS D	Centra DRU
ASCAVMS E	Siemens VBI/VBF/VBGVCI
ASCAVMS F	Meibes, Wita
ASCAVMS G*	Esbe VRG
ASCAVMS H	FIRST Rotomix, Rotodivert