

THERMOMATIC EC HOME®

Utegivare

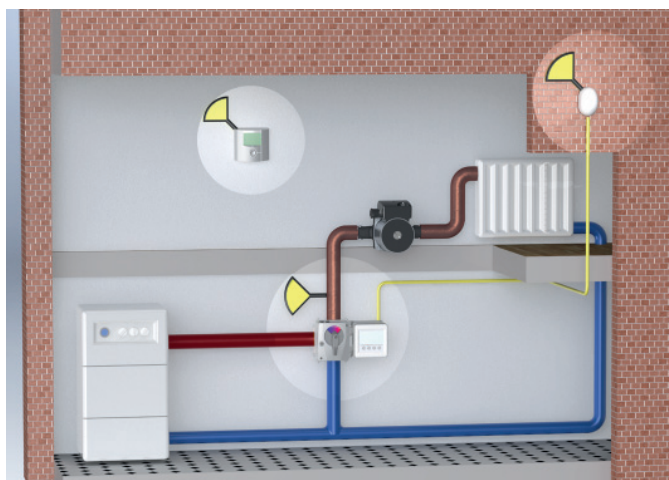
Givare för utetemperatur

Används för att kunna styra reglerutrustningen efter utetemperatur; antingen separat eller kombinerat med befintlig rumsgivare.

Art nr 12 70 01
RSK nr 490 54 16

Följande delar ingår vid leverans:

1. Utegivare för Thermomatic EC Home
2. 2-ledarkabel, 25 m.
3. Montageskruv och plugg

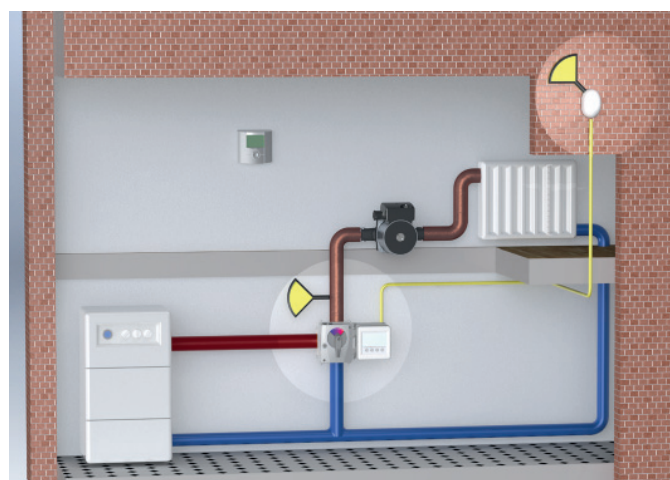


Med Rums*- och Utegivare

RU* – I detta läge använder man rumsgivaren som vanligt, men kompletterar med utegivare för att kunna anpassa max- och min-begränsning efter utetemperaturen. Detta passar bra för reglering i **enfamiljshus** eller lokal med enhetligt värmebehov. Högre värmekomfort uppnås med utegivarstyrd max- och min-begränsning.

RUu – I detta läge använder man utegivare, vilken styr värmen efter inställd reglerkurva, men rumsgivaren fungerar som maxbegränsare och förhindrar onödiga övertemperaturer. Passar bra för reglering i **flerbostadshus**.

*Illustrationen visar trådlös rumsgivare



Med Utegivare

För reglering i flerbostadshus. Utegivaren styr värmen efter inställd reglerkurva.

Den trådlösa rumsgivaren kan användas för att läsa av temperaturer och aktivera t.ex. nattsänkning.

THERMOMATIC®

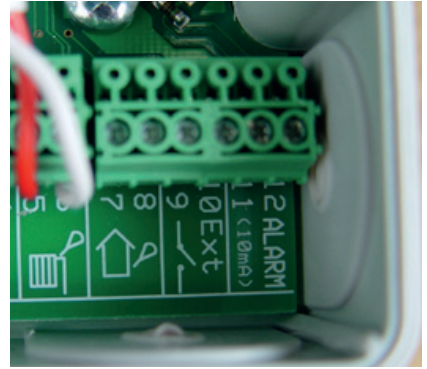
Inställningar och montering

Inställningar

Inställningar för utegivar-reglering finns beskrivet i manualen för Thermomatic EC Home.

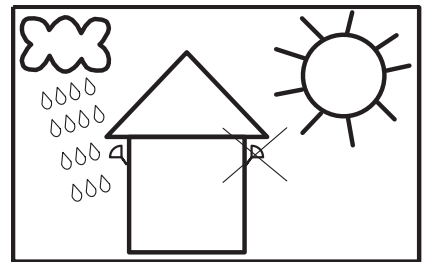
Anslutning av kabel till AC

Utegivaren ansluts med den bifogade 2-ledarkabeln på plint 7-8 i Anslutningscentralen.



Placering av utegivare

Utegivaren monteras under takutsprång där den ej nås av direkt solvärme och regn.



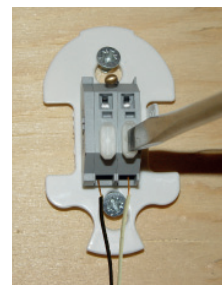
Anslutning av kabel till utegivaren

Kåpan till givaren hakas av/på genom att trycka på sidorna och lyfta/trycka ner enligt bilden.

OBS skruva fast givaren på väggen före anslutning av kabeln.

Givaren är försedd med en kraftig fjäderbelastad plint för att säkerställa funktionen.

Använd en skruvmejsel eller liknande för att trycka ner och öppna kontakten enligt bilden. För in kabeländarna och släpp trycket för att klämma fast kabeln.



Felsökning

Man kan mäta Ohm-värdet för givaren för att se om den är OK:

Temp (°C)	Ohm-värde
-20	1115
-15	868
-10	681
-5	538
0	428
5	342
10	276
15	224
20	182
25	150
30	123